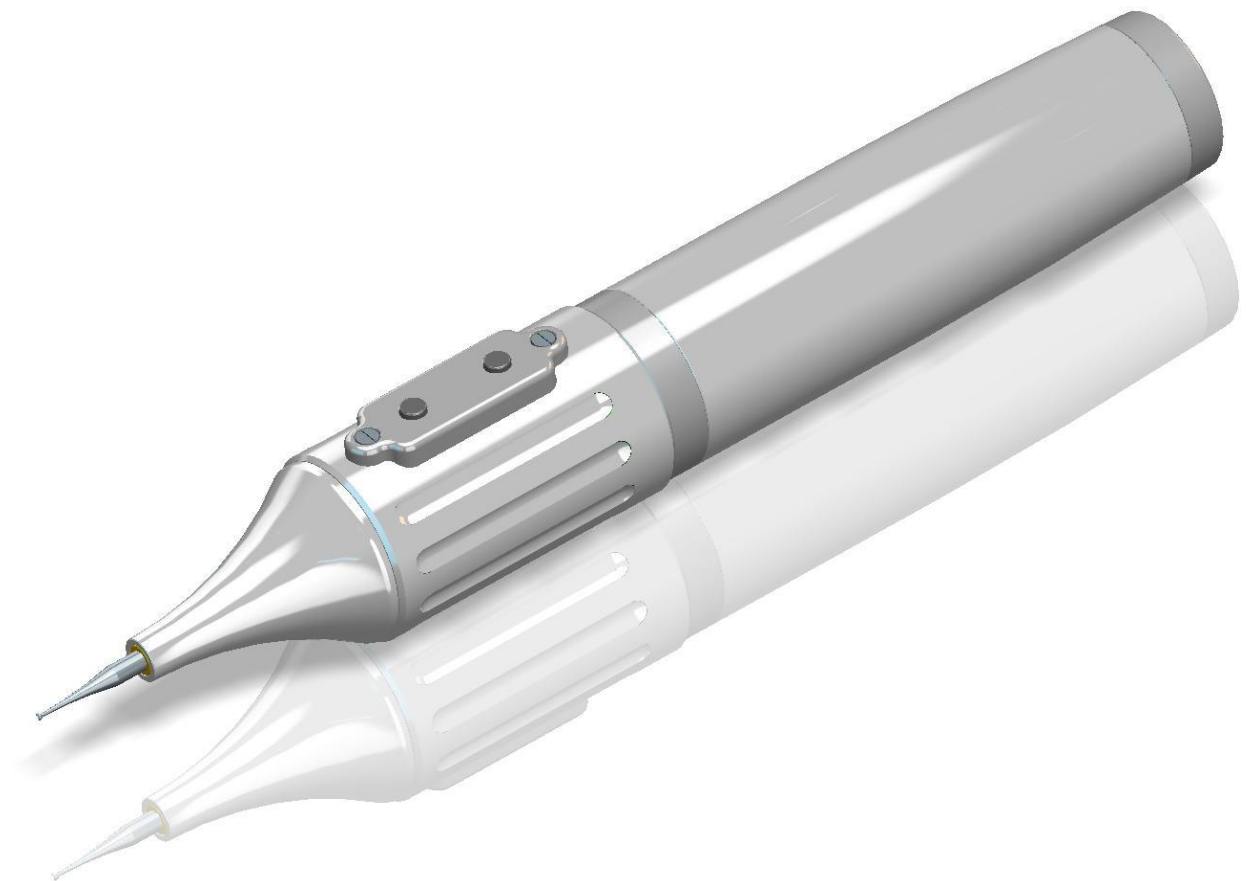


“Miniaturfräse“ CR-140



Betriebsanleitung

Ausgabe 09-2024, Version 1.8



Inhalt

Lieferumfang.....	2
Sicherheitsvorschriften	3
Aufbau	4
Bedienung	5
Wartung und Pflege.....	6
Technische Daten.....	6
Achtung Einschaltdauer!.....	6
Entsorgung	7
EG- KONFORMITÄTSERKLÄRUNG	8

Lieferumfang

1. Miniaturladegerät CR
2. Akku: Typ 14500/AA – 800mAh - PCB
3. USB- Ladegerät MC1
4. USB- Typ C Ladekabel

HINWEIS:

Bitte machen Sie sich vor der Geräteinbetriebnahme mit der Gebrauchsanweisung vertraut.
Bitte verwenden Sie ausschließlich Originalteile.



Keine Batterien verwenden!
Es besteht Explosionsgefahr beim Ladevorgang!



Sicherheitsvorschriften

Bestimmungsgemäße Verwendung

Die „Miniaturfräse CR“ ist ein ergonomisches Präzisionswerkzeug nur für die Aufnahme von rotatorischen Fräsern in den Abmessungen d2,35mm geeignet.

Die Miniaturfräse CR darf nur von Personen betrieben und angewendet werden, die die dafür notwendige Ausbildung oder Kenntnis und Erfahrung besitzen.

- Die Miniaturfräse entspricht Anforderungen der Maschinenrichtlinie 2006/ 42/ EG
Fertigung, Prüfung und Reparatur erfolgen unter Beachtung deutscher und internationaler Auflagen.
- Die Unfallverhütungsmaßnahmen entsprechend den gesetzlichen Vorschriften sind vom Benutzer einzuhalten.

HINWEIS

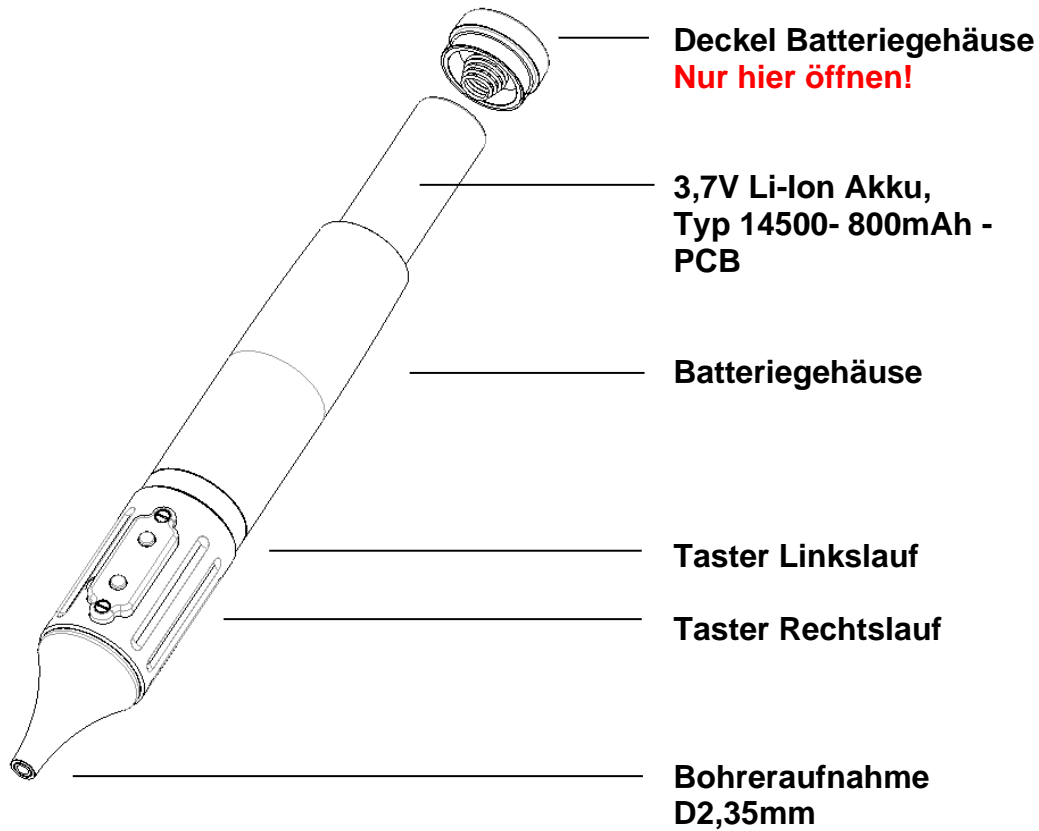
Das Gerät verfügt über einen **Li-Ion Akku** und ist vorgeladen. Vor der Erstinbetriebnahme ist der **Akku** im mitgelieferten **USB- Ladegerät** zu laden!

Bitte machen Sie sich vor Benutzung des Gerätes mit der Gebrauchsanweisung und den Sicherheitsvorschriften vertraut. Lesen Sie die Anweisungen sorgfältig und befolgen Sie die Hinweise, die den sicheren Umgang mit dem Gerät betreffen.

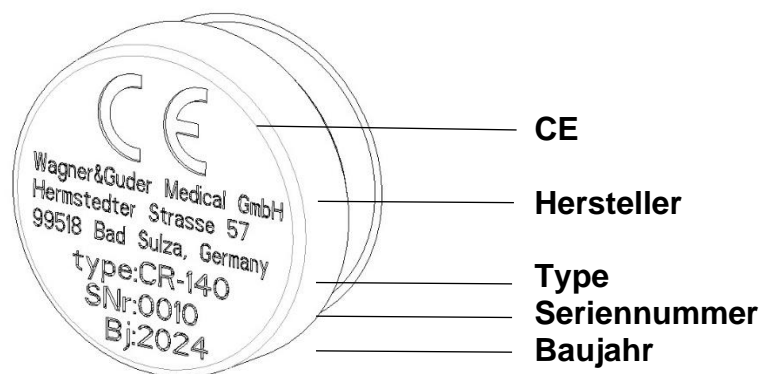
Wir behalten uns im Rahmen technischer Weiterentwicklungen Änderungen in der Ausführung und im Lieferumfang vor.

Gerätespezifische Angaben finden Sie am Batteriedeckel und auf der Verpackung!

Aufbau



Deckel Batteriegehäuse



Bedienung

Entnehmen Sie das Gerät aus der Verpackung, laden Sie den mitgelieferten Akku mit dem im Lieferumfang befindlichem Ladegerät an einem USB- Port auf. Setzen Sie ein geeignetes Fräs Werkzeug (Aufnahmedurchmesser $d=2,35\text{mm}$ beachten) ein und achten Sie auf den korrekten Halt des Werkzeuges.

Aufgrund seiner Bauform und der Gewichtsbalance kann die Fräse wie ein Stift genutzt werden. Erst durch den Tastendruck Rechts- bzw. Linkslauf wird das Gerät aktiviert. Sobald die Taste losgelassen wird, stoppt das Gerät automatisch.

Akkuwechsel

Das Gerät ist aufgrund seines Aufbaus ausschließlich für den Betrieb von Li-Ion-Akkus Typ14500/AA mit 3,7VDC vorgesehen!
Bei einem Spannungsabfall unter 3VDC ist die Benutzung der Fräse nicht mehr möglich und der Akku muss in der mitgelieferten USB- Ladeeinheit nachgeladen werden!

Um einer Selbstentladung des Akkus bzw. einer Beschädigung vorzubeugen, empfehlen wir bei Nichtbenutzung des Gerätes den Akku zu entfernen!

Anwendungsmöglichkeiten

Die Miniaturlräse ist ein universelles Präzisionswerkzeug und kann in verschiedenen Bereichen Anwendung finden.

Anbei befindet sich ein Auszug für die möglichen Einsatzgebiete

1. Modellbau
2. Leiterplattenfertigung
3. Gravuren, mit z.B. diamantierten Werkzeugen
4. Schmuckfertigung, Einsatz für Schleif -und Polieraufgaben
5. Medizintechnik (nur unter besonderen Voraussetzungen)

Wartung und Pflege

Die Miniaturlfräse CR ist wartungsfrei und für eine Lebensdauer für 5 Jahre konzipiert. Um einen sicheren und ordnungsgemäßen Betrieb zu gewährleisten, sollte eine regelmäßige Wartung erfolgen.

Folgende sicherheitsrelevante Prüfungen sollten durchgeführt und dokumentiert werden:

- Prüfen der Werkzeugaufnahme auf sicheren Halt des Fräasers
- Funktionsprüfung und Ladezustand des Akkus
- Sichtprüfung am Gerät und Zubehör auf evtl. Beschädigungen
- Prüfen auf des Vorhandensein der Gebrauchsanweisung
- Lesbarkeit der Aufschriften
- Dokumentation der Ergebnisse

Sterilisation

Die Oberflächen sind widerstandsfähig. Gereinigt werden dürfen aber nur die Außenflächen des Gerätes. Eine alkoholische Reinigungslösung ist zulässig! Setzen Sie die Miniaturlfräse keiner Hochtemperatur oder einer Tauchlösung aus. Die Miniaturlfräse ist dafür nicht vorgesehen und führt zur **Zerstörung** des Gerätes!

Technische Daten

Umgebungstemperatur:	+5°C... +40°C
Relative Luftfeuchte:	30%... 75%, keine Kondensation
Luftdruck:	700hPa... 1060hPa
Nennspannung	3,7V DC \pm 10%
Leistungsaufnahme	max. 2VA
Ladespannung	4,2V DC \pm 0,05V
Ladestrom	500mA \pm 10%
DC- Motor	3VDC/ 500mA
Leistung	< 3VA
Rundlauf	↻ 0,02
Nenndrehzahl	3000min ⁻¹
Abmessungen:	D21,5x 135mm
Eigenmasse Gerät	300g
Typenbezeichnung	Miniaturlfräse CR
Typennummer	CR-140

Achtung Einschaltdauer!

Das Gerät ist nicht für einen Dauerbetrieb ausgelegt, sondern dient nur der kurzzeitigen Anwendung.

Max. Einschaltdauer: 2 Minuten

Entsorgung

Dieses Symbol gilt nur für EU-Mitgliedsstaaten.
Um eventuelle negative Auswirkungen auf die Umwelt und möglicherweise auf die menschliche Gesundheit zu vermeiden, muss dieses Gerät (i) in EU- Mitgliedsstaaten in Übereinstimmung mit der EU-Richtlinie für Elektro- und Elektronik-Altgeräte WEEE sowie (ii) in allen anderen Ländern in Übereinstimmung mit den lokalen Bestimmungen für die Entsorgung und Wiederverwertung von Sondermüll entsorgt werden.

WEEE-Reg.-Nr. DE 67707987

Achtung! Vorsicht!

Li-Ion Akku, wiederaufladbare Batterie

Vorsichtig behandeln!

TRANSPORT NICHT EINGESCHRÄNKT – KEIN
GEFAHRGUT, gem. Sondervorschriften SP
188ADR/RID/IMDG-Code.IATA, Verpackungsvorschrift
965Part1 für **Li- Ion Akkus**.

Bei Beschädigung der Verpackung müssen Batterien
ausgesondert, überprüft und neu verpackt werden.



Für Notfallinformationen
bitte **+49 6021 - 9212263** anrufen!

EG- KONFORMITÄTSERKLÄRUNG EC- DECLARATION OF CONFORMITY

Hersteller- Adresse: **Wagner & Guder Medical GmbH**
(Manufacture adress) **Hermstedter Straße 57**
99518 Bad Sulza, Germany

Gerätetyp: Miniaturfräse CR
(type of device) *precision rotary tool CR*

Gerätebezeichnung: CR-140
(Product name)

Hiermit erklären wir in Eigenverantwortung, dass das bezeichnete Gerät CR-140 aufgrund seiner Konzeption und Bauart sowie in der von uns in Verkehr gebrachten Ausführung den Anforderungen der Maschinenrichtlinie 2006/ 42/ EG entspricht.

We declare by ourself, that rotary instrument CR-140 is on the basis of design in all type of construction in correlation with directive 2006/ 42/ EG.

Angewandte Normen: 2006/ 42/ EG
(Applicable Standards) 2014/ 30/ EU (EMV, EMC)
2006/ 66/ EG i.V. mit BattG
ProdSG (Produktsicherheitsgesetz)

Die EU-Richtlinie 2011/65/EU mit den Ergänzungen 2015/863/EU und 2017/2102/EU zur Beschränkung der Verwendung bestimmter gefährlicher Stoffe in Elektro- & Elektronikgeräten wird erfüllt.

We declare that the EU directive 2011/65/EU and amendments 2015/863/EU and 2017/2102/EU is fulfilled.

Diese Erklärung hat Gültigkeit ab Tag der Auslieferung und wird verantwortlich abgegeben durch:

This declaration is valid for all devices after the date of manufacture and submitted by:

Wagner & Guder Medical GmbH
Hermstedter Straße 57
99518 Bad Sulza, Germany
Tel +49 3644/ 51 55 61
Fax +49 3644/ 51 55 63

Kennzeichnung/
marked with



Stefan Guder, Dipl.-Ing.(FH)

Hermstedt, 01.09.2024

Name und Unterschrift Geschäftsführer/
Name and signature general manager

Ort, Datum/
Place, date